



Zowel interne als externe dienstverlening krijgt facelift met Autodesk MapGuide

# GIS opent nieuwe horizonten voor

Begin 2005 startte de Belgische gemeente Maldegem met een GIS-project rond Autodesk MapGuide. Een rechtstreeks gevolg van de opwaardering van de hele IT-infrastructuur die de gemeente had doorgevoerd. Gebruikmakend van GIS-toepassingen van Autodesk Value Added Reseller Geo-IT bovenop Autodesk MapGuide vormde dit meteen de aanzet voor een verdere verbetering van de dienstverlening aan zowel medewerkers als inwoners.

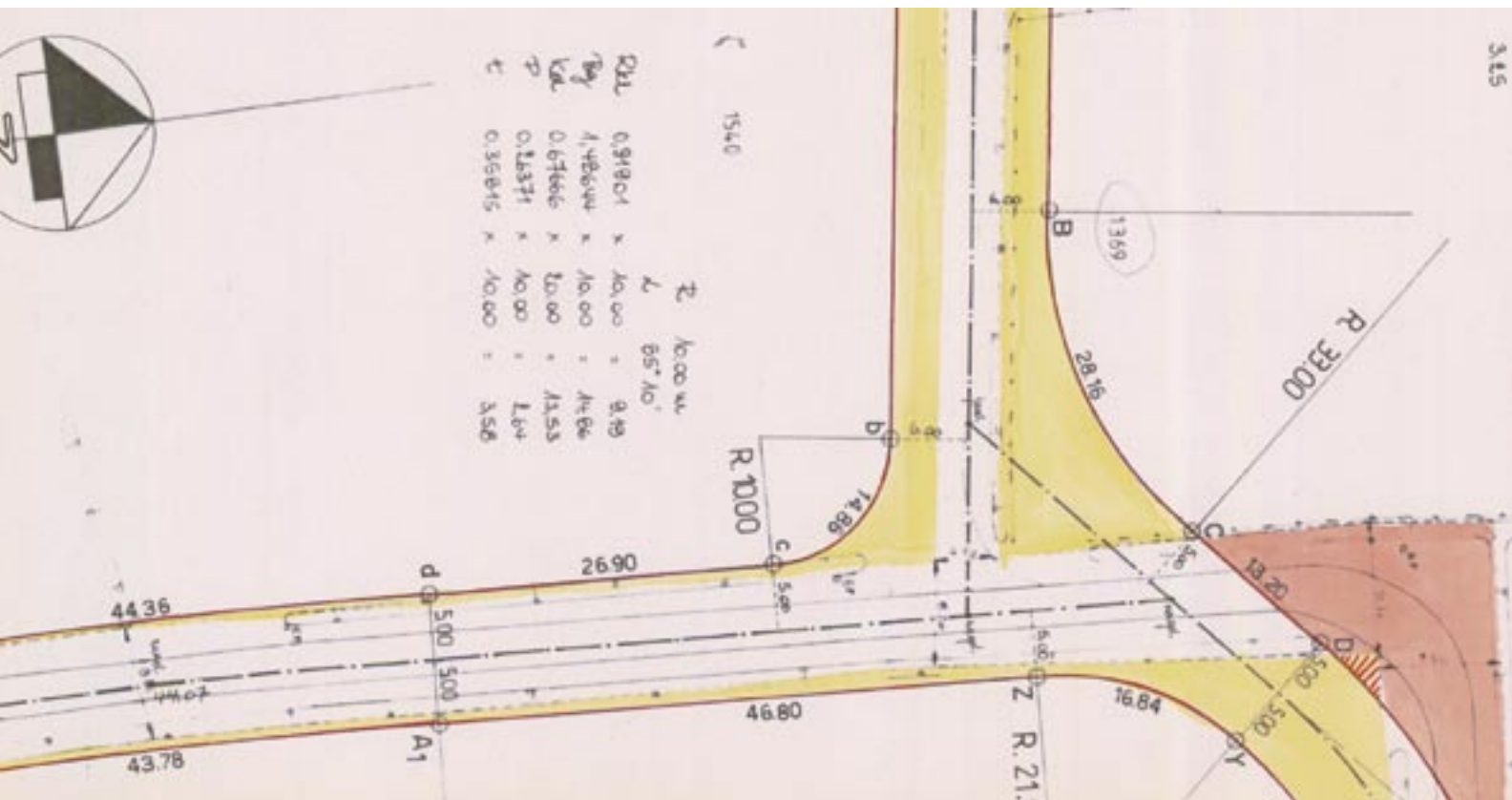
Maldegem is een gemeente zoals er zoveel zijn in Vlaanderen: sinds 1 januari 1977 is het met een paar andere gemeenten en woonkernen samengevoegd tot één grote woon- en leefgemeenschap. De 110 administratieve medewerkers die Maldegem daardoor telt, werken verspreid over erg gedecentraliseerde diensten in verschillende gebouwen en locaties. Ze zijn onderling verbonden via een glasvezelnetwerk of via kabel en DSL voor echt decentrale diensten, zoals het cultureel centrum en een basisschool.

## Weinig technische kennis

Toen eind 2002 een groot project voor een nieuwe netwerkinfrastructuur werd opgestart,

stond de gemeente Maldegem op het vlak van tekeningen en plannen eigenlijk zo goed als nergens. Er was wel een oude standalone versie van AutoCAD op één pc, maar het overgrote deel van het werk gebeurde nog op papier. "Ook de technische kennis om die opdrachten op een computer uit te voeren, was niet echt in huis aanwezig", zegt Christine Blondeel, hoofd informatica bij de gemeente Maldegem. "Niemand op de ontwerpdienst had een echte AutoCAD-opleiding gevolgd, al hadden sommigen wel via avondonderwijs in hun vrije tijd wat cursussen doorlopen. Dit alles zonder begeleiding van de gemeente."

Het gebrek aan digitale plannen zorgde echter steeds meer voor problemen en frustraties. De onderzoeksbureaus waarmee de gemeente samenwerkte, leverden in toenemende mate hun plannen digitaal aan. Het gemeentepersoneel moest echter telkens weer vragen om ze ook af te drukken. "Dat was zeker één van de voornaamste redenen waarom het gemeentebestuur zijn fiat gaf om de automatisering te versnellen", geeft Blondeel toe. "Bovendien wilden wij ons ook schikken naar het decreet op de ruimtelijke ordening van 1999 dat de gemeenten verplicht een aantal zaken, zoals het plannenregister, het vergunningenregister en de inventarisatie van de onbebouwde



# gemeente Maldegem

percelen, te automatiseren. En dan blijkt al snel dat je niet meer zonder een GIS-systeem kan”.

## Geschikte leverancier

Toen het nieuwe netwerk eenmaal volledig was geïnstalleerd, besloot de gemeente dan ook werk te maken van nieuwe ontwerp- en tekensoftware. Autodesk bleek hiervoor volgens Blondeel een voor de hand liggende keuze te zijn. Niet alleen omdat enkele medewerkers er al wat ervaring mee hadden, maar ook omdat de gemeente in haar zoektocht naar een geschikte leverancier in Geo-IT een partner vond die de gemeentelijke behoeften door en door kent. Het bedrijf kon de gemeentelijke administratieve software perfect integreren

met een GIS-server op basis van Autodesk MapGuide. “We hebben bewust voor deze oplossing gekozen omdat Geo-IT zijn GIS-systeem baseert op Autodesk. En dat is een industriestandaard die de continuïteit van het systeem waarborgt”, aldus Blondeel. Daarmee was het nog niet afgelopen, want volgens Wouter De Wilde, projectverantwoordelijke GIS bij Geo-IT, wordt er constant geïnvesteerd om met de Geo-IT GIS-toepassingen vernieuwend in te spelen op de groeiende GIS-behoefte van steden en gemeenten. Maldegem schafte meteen ook een eerste netwerklicentie voor AutoCAD aan en nam meer ontwerpers in dienst die direct naar een cursus werden gestuurd.

“De koppeling met het bestaande gemeentelijke informatiesysteem van Remmicon was voor ons erg belangrijk”, legt Blondeel uit. “Wij gaan immers, met de steun van Geo-IT, in toenemende mate de pakketten van die administratieve software verbinden met nieuwe modules in onze op Autodesk MapGuide gebaseerde GIS-oplossing. De dienst Ruimtelijke Ordening maakt al volop gebruik van GIS, tot grote tevredenheid van iedereen. En nu wil ik een link naar de dienst Bevolking maken, zodat we aan de bouwpercelen ook adresgegevens kunnen koppelen. In dit verband is trouwens de brandweer ook een vragende partij. Als de brandweer hun databank verbindt met het GIS-systeem kunnen ze alles in kaart

## In de praktijk

brengen: opslagplaatsen van gevaarlijke stoffen, aansluitingen op de waterleiding, buffer- en gevare zones, et cetera. Daarna gaan we de module milieu koppelen aan het pakket leefmilieu van Remmicon om onder meer de milieuvergunningen in kaart te brengen en bedrijven te lokaliseren die bij het uitbreken van vogel- of varkenspest een risico kunnen vormen”.

### Veel efficiënter

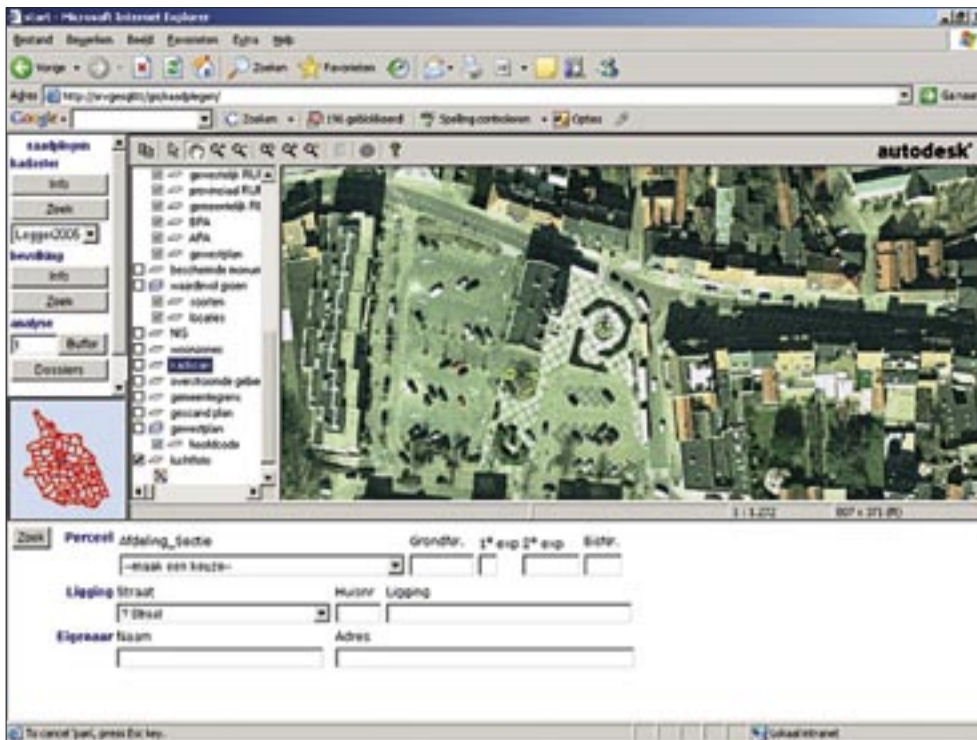
Blondeel is ook erg te spreken over Autodesk DWF Viewer. Vooral omdat hiermee via intranet ontwerpgegevens op alle locaties toegankelijk zijn ondanks de soms beperkte bandbreedte waarover sommige gebruikers beschikken. “Het stelt ons in staat echt professioneel te werken, plannen uit te wisselen met onderzoekbureaus en zelf ook zaken rechtstreeks te wijzigen. Dit is een veel efficiëntere manier van werken dan vroeger”, beklemtoont zij.

### Een echte meerwaarde

Aan nieuwe projecten is er zeker geen gebrek. Nu het systeem volledig operationeel is, kan

de gemeente ook de plannen die het van waterzuiveringsmaatschappij Aquafin ontvangt, binnenkort rechtstreeks in de module riolering invoeren. Hierdoor kan de gemeente met kennis van zaken aanpassingswerken uitvoeren. Ook een koppeling van de administratieve software van Remmicon aan een module begraafplaatsen met plannen van het kerkhof en de ligging van de grafzerken, staat op het programma. Net zoals een ongevaltoepassing waarmee de politie risicoplacaten in kaart kan brengen. Op termijn wil Maldegem ook zijn burgers toegang geven tot de gegevens. “Technisch kan het al, via onze website, maar we houden de boot nog wat af. We moeten eerst kijken wat wel en niet mogelijk is”, zegt Blondeel. “Over één ding is iedereen het intussen wel eens: dit op Autodesk MapGuide gebaseerde systeem biedt een echte meerwaarde voor de gehele gemeente Maldegem. Het heeft zowel onze interne als onze externe dienstverlening een nieuwe dimensie gegeven.”

Frans Godden



Screenshot van een detail van een luchtfoto.

## Gemeente Maldegem

De gemeente Maldegem ligt in de uiterste noordwesthoek van de Belgische provincie Oost-Vlaanderen. Maldegem behoort tot de regio het Meetjesland. Het grondgebied is een landelijk en uitgestrekt gebied (9.625 hectare) en telt 22.000 inwoners. Maldegem bevat twee deelgemeenten (Adegem en Middelburg) en twee dorpskernen (Maldegem-Donk en Maldegem-Kleit).

## Geo-IT

Autodesk Value Added Reseller Geo-IT uit Antwerpen is gespecialiseerd in het leveren van toepassingen op het gebied van CAD, GIS en civiel ontwerp. Het GIS-team van Geo-IT begeleidt overheden en bedrijven bij het gebruik van desktop- en intranet/internet-GIS-software. Het bedrijf heeft een eigen, gebruiksvriendelijke oplossing ontwikkeld bovenop Autodesk MapGuide die door iedereen gebruikt kan worden voor het raadplegen van kaarten en de daaraan gekoppelde gegevens. Geo-IT biedt ook oplossingen aan rond Autodesk Map 3D en Autodesk Civil 3D, waarvoor het bedrijf de Autodesk 2005 Award voor 'Best Performing Autodesk Civil 3D Partner Benelux' ontving.